

IDENTIFICACIÓN		<b>PA-G.4 (83) M</b>		PLANEAMIENTO INCORPORADO: Plan Especial de Reforma Interior UA- I.3 "San Luis"		Identificación y Localización	
BARRIO	<b>GUADALHORCE</b>	HOJA	<b>11</b>				

**Ordenación**

Planeamiento y Gestión

Planeamiento incorporado:

Plan Especial de Reforma Interior UA-I.3 "San Luis". Aprobación Definitiva: 11-08-88

Gestión Urbanística:

Cesiones. 31-05-91

Convenio Urbanístico:

Plan Especial de Infraestructuras Básicas:

CONDICIONES PGOU 97

1.- Ordenanzas de Aplicación: PRODUCTIVO-4 (IND-1), (PR)

2.- Cesiones:

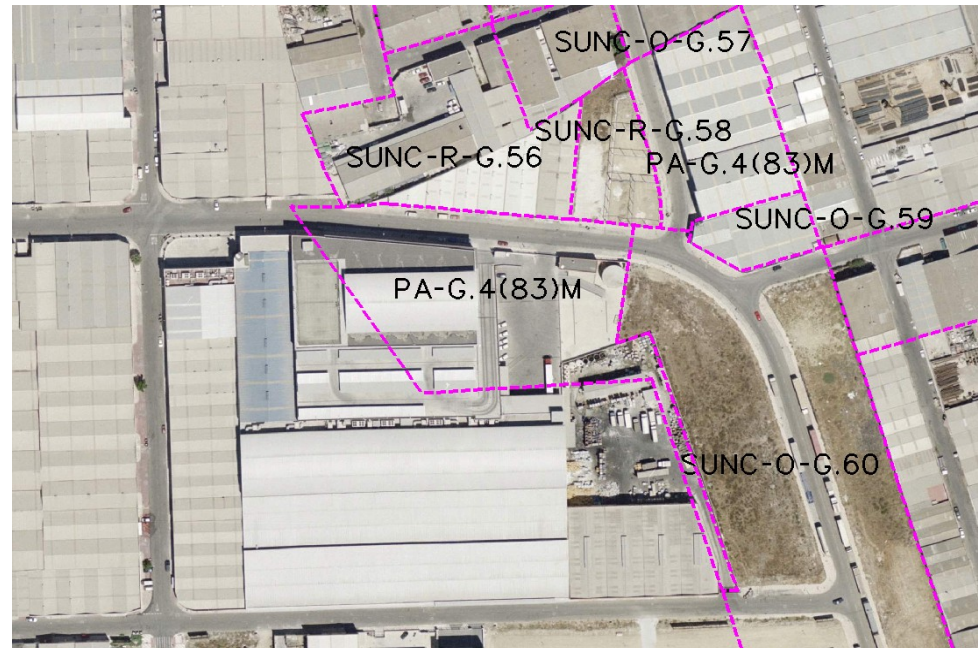
Viario	m <sup>2</sup> s
	9.167'00

CONDICIONES PGOU 2006

1.- Cambio de límites, excluyendo los terrenos incluidos en SUNC.

**DETERMINACIONES**

<b>SUPERFICIE DEL ÁMBITO:</b>	40.419,00 m <sup>2</sup> s	<b>le m<sup>2</sup>t/m<sup>2</sup>s:</b>	1,17
<b>EDIFICABILIDAD TOTAL:</b>	47.419,00 m <sup>2</sup> t	<b>Uso Global:</b>	Productivo
<b>APROV. MEDIO:</b>	1,17 m <sup>2</sup> t/m <sup>2</sup> s	<b>C.P.H.:</b>	
<b>APROV. SUBJETIVO:</b>	42.677,10 m <sup>2</sup> t/m <sup>2</sup> s	<b>Excesos:</b>	



**Ordenación Pormenorizada Completa**

